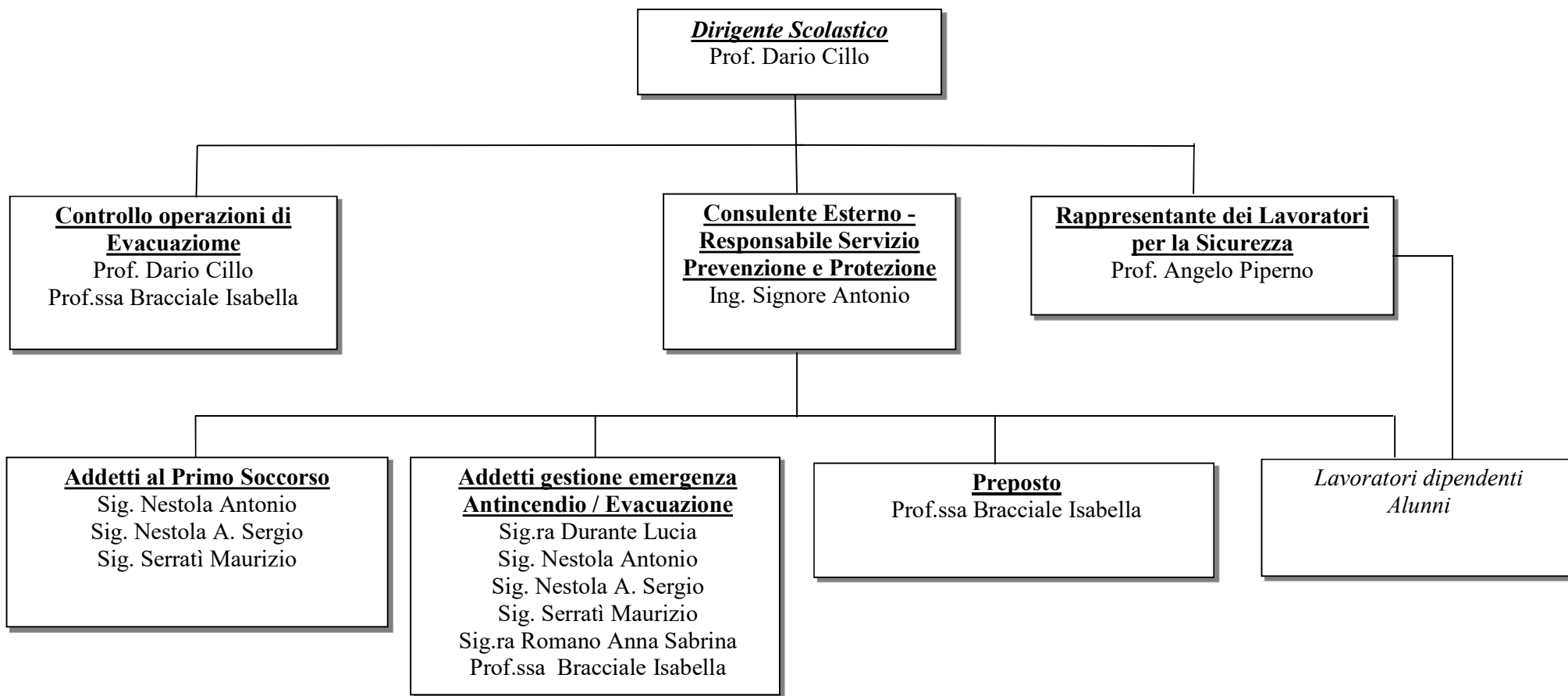


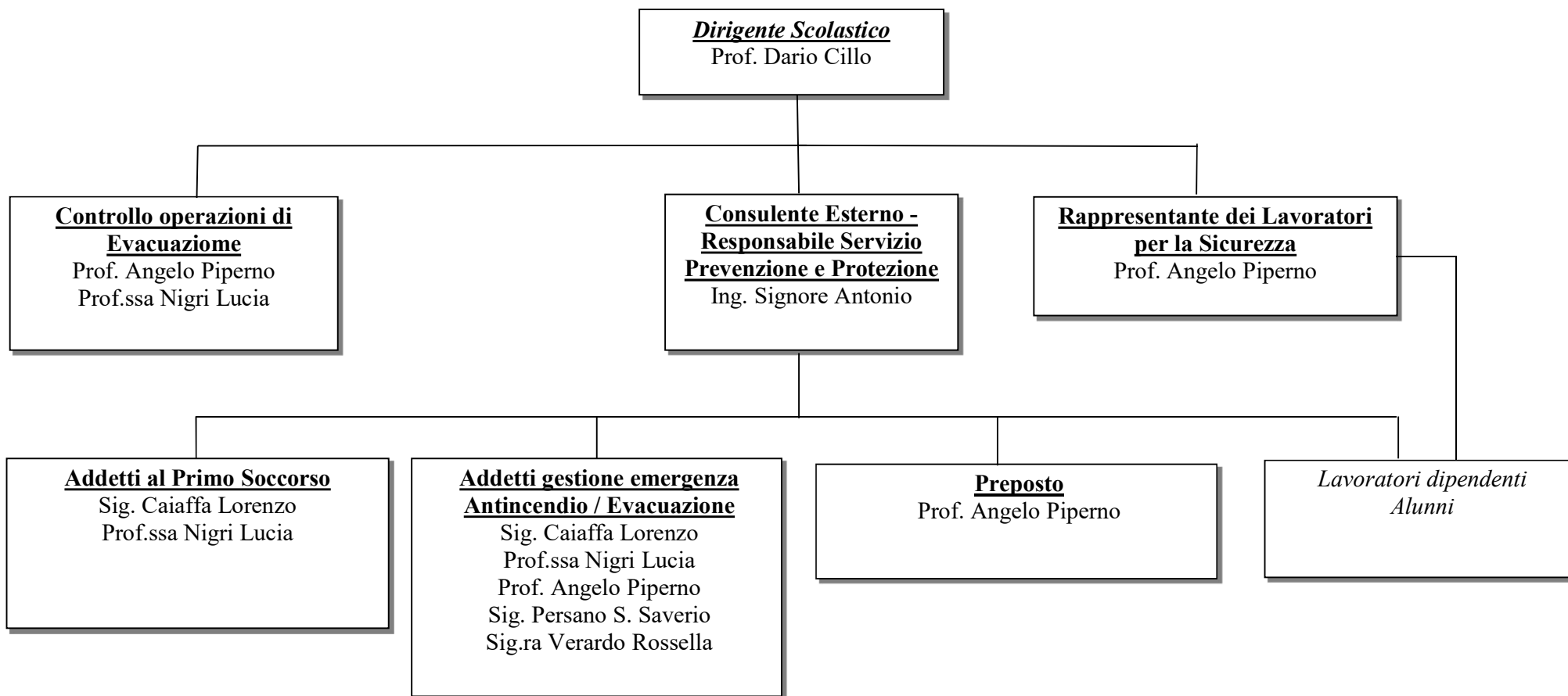


SERVIZIO DI PREVENZIONE E PROTEZIONE A.S. 2024- 2025 - SEDE CENTRALE VIA G. GALILEI - LECCE





SERVIZIO DI PREVENZIONE E PROTEZIONE A.S. 2024- 2025 - SEDE SUCCURSALE VIA SALESIANI - LECCE





SERVIZIO DI PREVENZIONE E PROTEZIONE A.S. 2024 - 2025 - SEDE LICEO REDI VIA MARINELLI- SQUINZANO (LE)

**Dirigente Scolastico**  
Prof. Dario Cillo

**Controllo operazioni di  
Evacuazione**

Prof.ssa Maci Maria Gabriella  
Prof.ssa Perrone Paola

**Consulente Esterno -  
Responsabile Servizio  
Prevenzione e Protezione**  
Ing. Signore Antonio

**Rappresentante dei Lavoratori  
per la Sicurezza**  
Prof. Angelo Piperno

**Addetti al Primo Soccorso**

Prof.ssa Esposito Antonella  
Prof.ssa Maci Maria G.  
Prof. Borrello Luigi

**Addetti gestione emergenza  
Antincendio / Evacuazione**

Prof.ssa Maci M.Gabriella  
Prof. Borrello Luigi  
Sig. Renna Vincenzo  
Prof.ssa D'Elia Angela  
Prof.ssa Perrone Paola

**Preposto**

Prof.ssa Maci M. Gabriella

*Lavoratori dipendenti  
Alunni*